

香港紅十字會 醫護服務部

五星健康五星家

地區伙伴健康快訊



非傳染病 ~ 中風

根據資料顯示，香港每年平均約有三千多人死於中風，是目前本港第四號「致命殺手」。雖然患者的年齡一般於50歲以上，但近年中風的發病年齡有下降趨勢。今期「快訊」將為大家解構中風特點，各位不容錯過！

「五星健康五星家」團隊之聊天室 ☆

服務幹事
阿森



09:40am ✓✓



唉！我近來成日「眼眉跳」呀，會唔係中風嘅先兆呀？

經理Eric



哇！咁你要多啲留意啲！因為而家中風真係有年輕化趨勢呀！

09:42am ✓✓

護士
何姑娘



09:45am ✓✓

Eric講得啱呀，不過阿森你又唔馳太擔心，因為「眼眉跳」唔係中風嘅徵狀嚟嘅！

服務幹事
阿森



聽你咁講都無咁驚！不過中風乜唔係一向都係老人病咩？點解你哋話我呢啲壯年人士都有風險嘅？



09:46am ✓✓



年紀越大的確出現中風嘅機會越高，但**家族遺傳、高血壓、高膽固醇、吸煙、糖尿病**等都係中風題嘅成因呢！

09:49am ✓✓

護士
何姑娘



經理Eric



咁中風係咪等於爆血管呀？



09:50am ✓✓

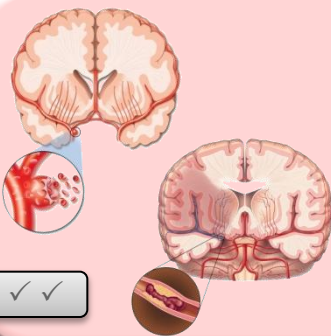
護士
何姑娘



09:51am ✓✓

中風分兩類，分別係出血性中風及缺血性中風

「五星健康五星家」團隊之聊天室 ★



出血性中風就係你所提到嘅爆血管。原因係腦內血管或腦組織表面嘅血管爆裂所致。而缺血性中風係腦血管嘅粥樣硬化，或係心/頸大動脈所形成嘅血栓，令腦血管堵塞。兩者都會令腦組織得唔到充分嘅養料同氧氣而導致受影響嘅神經細胞壞死，產生各種神經症狀。

09:53am ✓✓

護士
何姑娘



經理Eric

「眼眉跳」既然唔係中風嘅徵狀，咁中風有無先兆㗎？

09:54am ✓✓



其實出現中風之前係無特別明顯嘅先兆嘅！中風嘅徵狀一般都出現得比較突然，包括言語不清、肢體突然麻痺、視線突然模糊不清、劇烈頭痛、身體不能平衡、失禁等。



護士
何姑娘



09:55am ✓✓

服務幹事
阿森

哇，咁呢啲徵狀有無得還原㗎？

09:56am ✓✓



呢個問題取決於腦部受損嘅嚴重程度。以現今嘅醫療科技，一般康復治療嘅目標係係病人嘅生活上達到自我適應。好多時，中風都會對病人有長遠嘅影響，例如：視野或肢體障礙、吞嚥困難、失禁等。

護士
何姑娘



09:58am ✓✓

既然呢個病對病人有咁深遠嘅影響，我地「五星家」一定要係社區加強預防嘅宣傳喇！如果地區團體想聯同我哋一齊舉辦有關嘅健康講座、健康檢查或者借用以健康為題嘅展板同遊戲，就可以聯絡我地嘅健康教育主任何姑娘，電話係 3103 4067, 電郵係 chep@redcross.org.hk

經理Eric



09:59am ✓✓

參考資料：http://www21.ha.org.hk/smartpatient/tc/chronicdiseases_zone/details.html?id=97

好消息



香港紅十字會醫護服務部嘅Facebook專頁已正式運作。我們將通過不同的急救謬誤及生活冷知識，使急救及健康推廣變得更大眾化。當然，大家的支持亦是最重要的一步！請即登入Facebook專頁www.facebook.com/HKRC.Health俾個Like 啦！

Like

