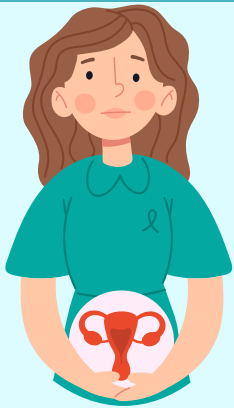




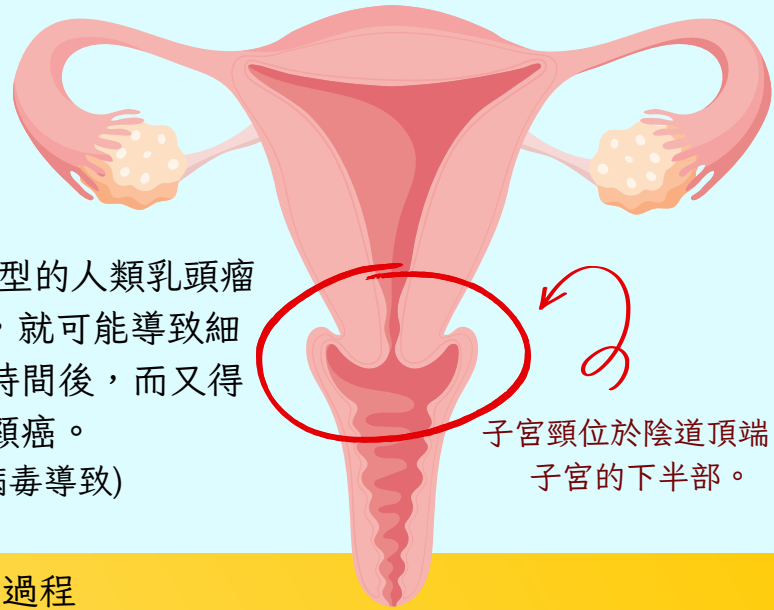
香港紅十字會  
HONG KONG RED CROSS

# 子宮頸癌關注月

五星健康  
五星家  
社區健康  
教育計劃



世衛轄下的國際癌症研究機構將每年一月都訂為子宮頸癌關注月。近年子宮頸癌的發病年齡有年輕化的趨勢，而凡曾經有性行為的婦女都有患上子宮頸癌的風險。子宮頸癌位列香港女性癌病中第八位，於2019年有520宗新症。早期子宮頸癌的治癒率高達90%，然而早期子宮頸癌可能毫無徵狀。所以，定期檢查及及早治療能大大提高子宮頸癌的治癒率。



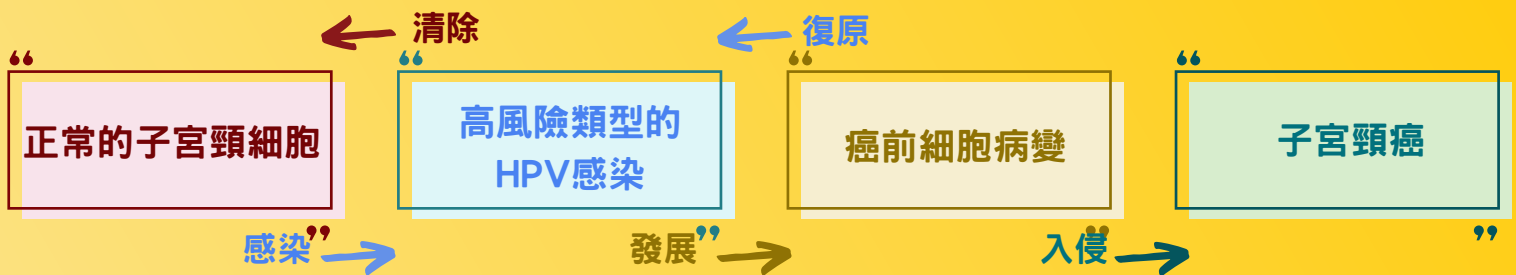
子宮頸位於陰道頂端、子宮的下半部。

## 子宮頸癌是甚麼？

當子宮頸內的細胞持續受到致癌/或高風險類型的人類乳頭瘤病毒[Human Papilloma Virus (HPV)]侵襲，就可能導致細胞變異，引發子宮頸上皮內瘤。經過一段長時間後，而又得不到適當的治療時，就有機會發展成為子宮頸癌。

\*(70%的子宮頸癌是由HPV第16和18型這兩種病毒導致)

由正常的子宮頸細胞發展成為子宮頸癌的自然過程



## 引致HPV感染或子宮頸癌的風險因素

同時感染性病

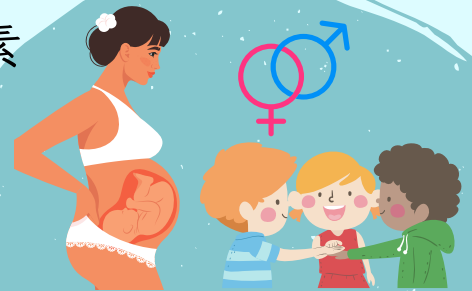


吸煙

長期服食避孕丸  
超過五年

免疫能力  
減弱人士

有多位性伴侶  
(患癌風險亦隨著雙方的性伴侶數目增加而遞增)



開始有性生活的婦女  
(16歲前開始有性行為、  
17歲或以前首次懷孕或  
生育達3次或以上人士風險較高)

## 常見的症狀

早期的癌症可能沒有任何症狀。



- 不正常的陰道出血
  - 在兩次經期之間
  - 在性交時或之後
  - 在更年期後
- 陰道排出難聞的分泌
- 盆骨痛楚、背痛
- 小便出血或痛楚
- 腳腫
- 全身疲倦和體重下降

## 預防 子宮頸癌

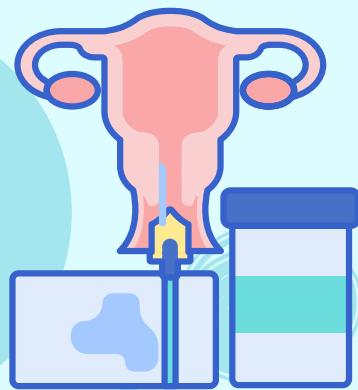


- 定期接受子宮頸篩查
- 未曾有性行為時接種HPV疫苗
- 採取安全性行為以減低感染HPV及其他性病的機會
  - 使用安全套
  - 避免有多個性伴侶
- 避免吸煙



## 子宮頸篩查

- 包括：人類乳頭瘤病毒（HPV）檢測/ 子宮頸抹片(柏氏抹片)
- 是快捷而簡單的測試：檢測子宮頸細胞有否不正常病變的測試。不正常的細胞並不一定代表癌症。若檢驗結果顯示細胞有病變，一般會作進一步檢查（例如陰道鏡檢查）。
- 步驟：醫生或護士會將一個窺器放進女性的陰道內，然後用刷子於子宮頸的表面位置抽取樣本，再送到化驗室檢驗。



\*一般風險的無症狀婦女，25 至 64 歲而曾有性經驗的婦女，都應該定期接受子宮頸篩查。

\*較高風險人士或曾得到異常篩查結果的婦女，應按照醫生的評估和建議接受篩查。

如果出現任何症狀，即使最近一次子宮頸篩查結果是正常，亦應該盡快求診。

參考資料：

衛生署

癌症基金會

醫管局-智友站

以上資料只供參考

編輯：文明怡

更新日期：2023年1月26日